

大力神科技股份有限公司年产20万吨高磁感取向电工钢 及配套的物理性能检测项目

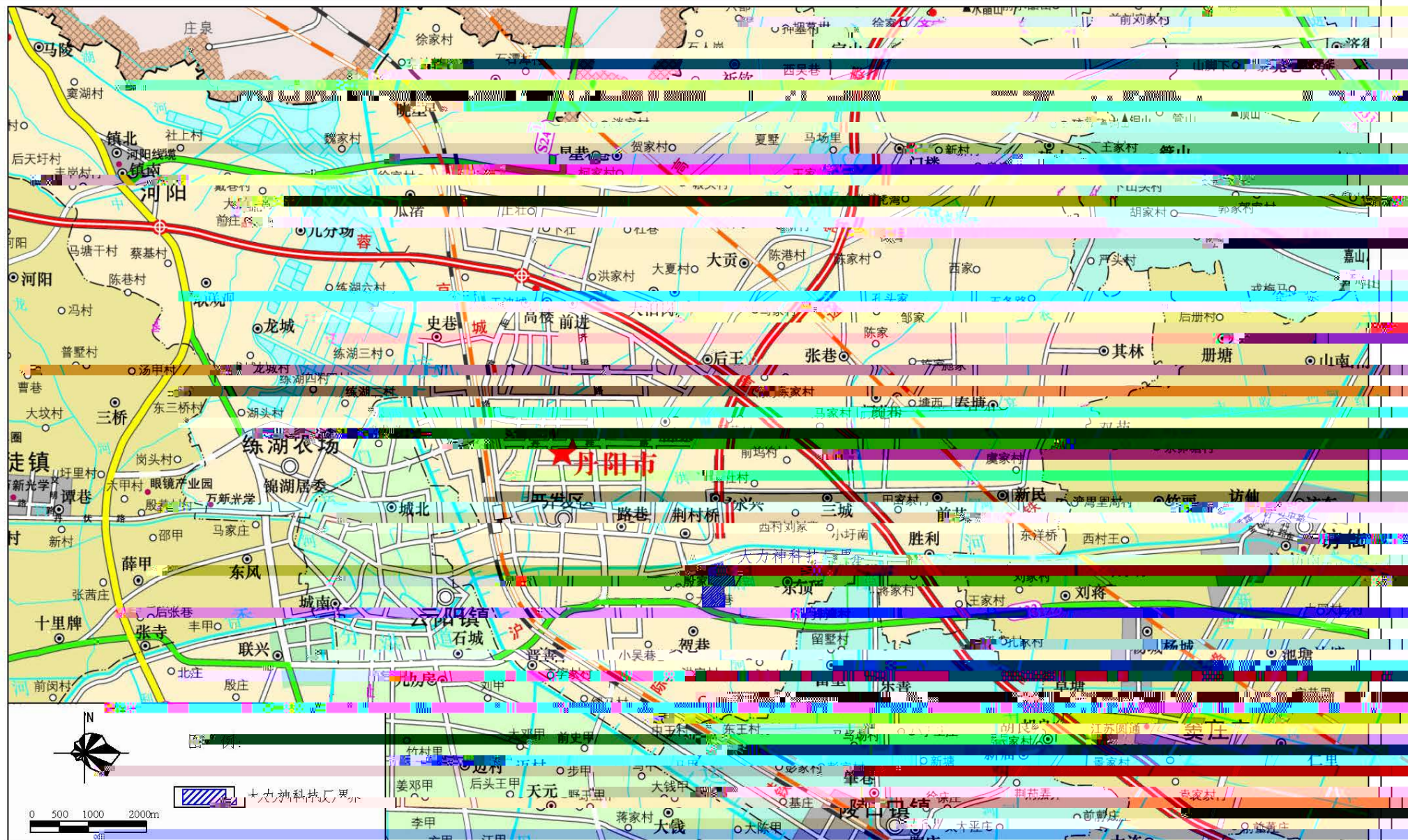
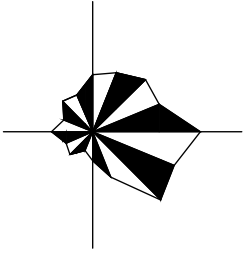
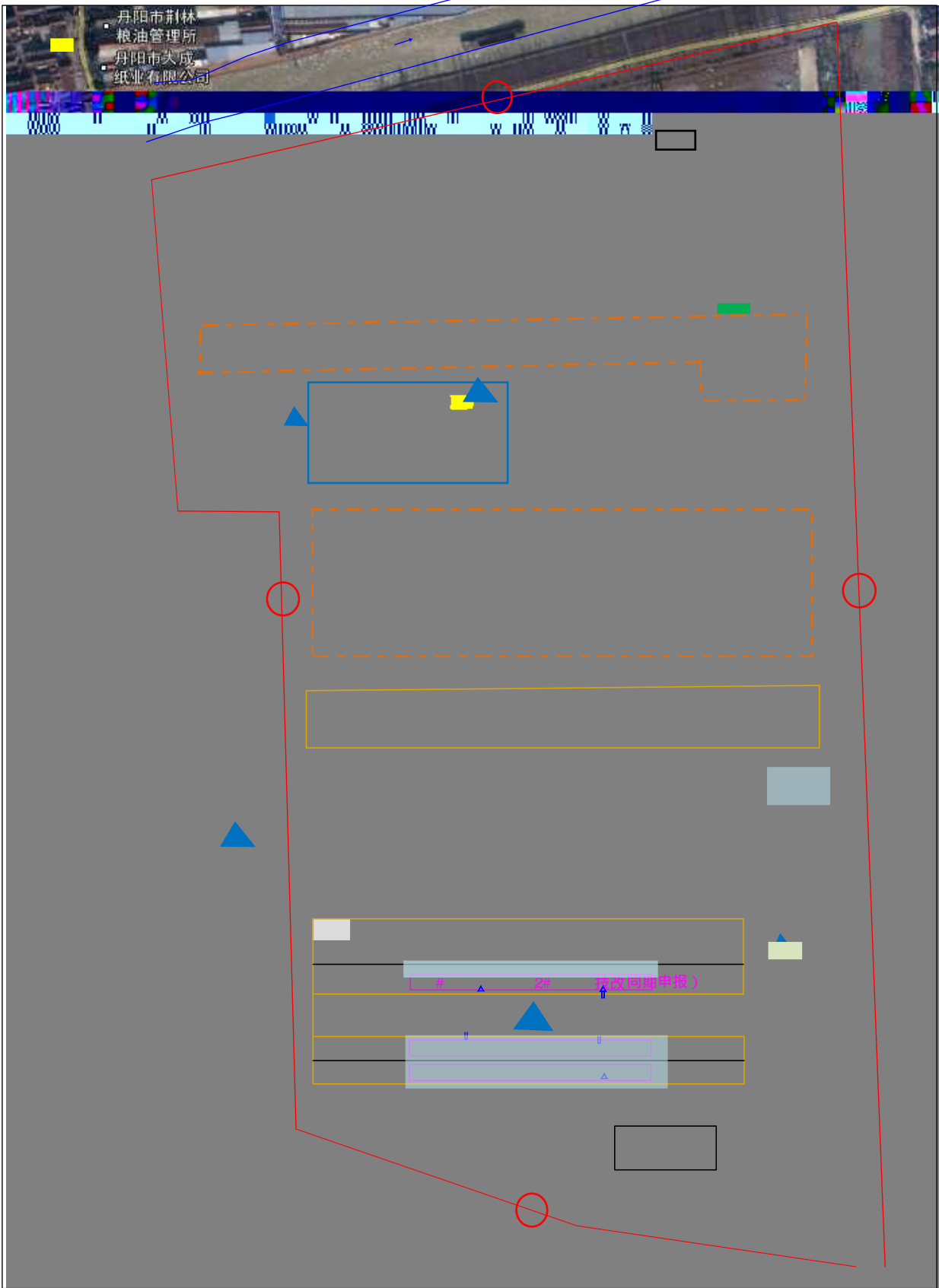


图1 企业地理位置图

丹阳市荆林
粮油管理所
丹阳市大成
纸业有眼公司



0 35 70 140m



-
-
-
-
-
-
-
-
-

大力神科技股份有限公司年产20万吨高磁感取向电工钢 脱碳工序 及配套气体保护设施技改项目

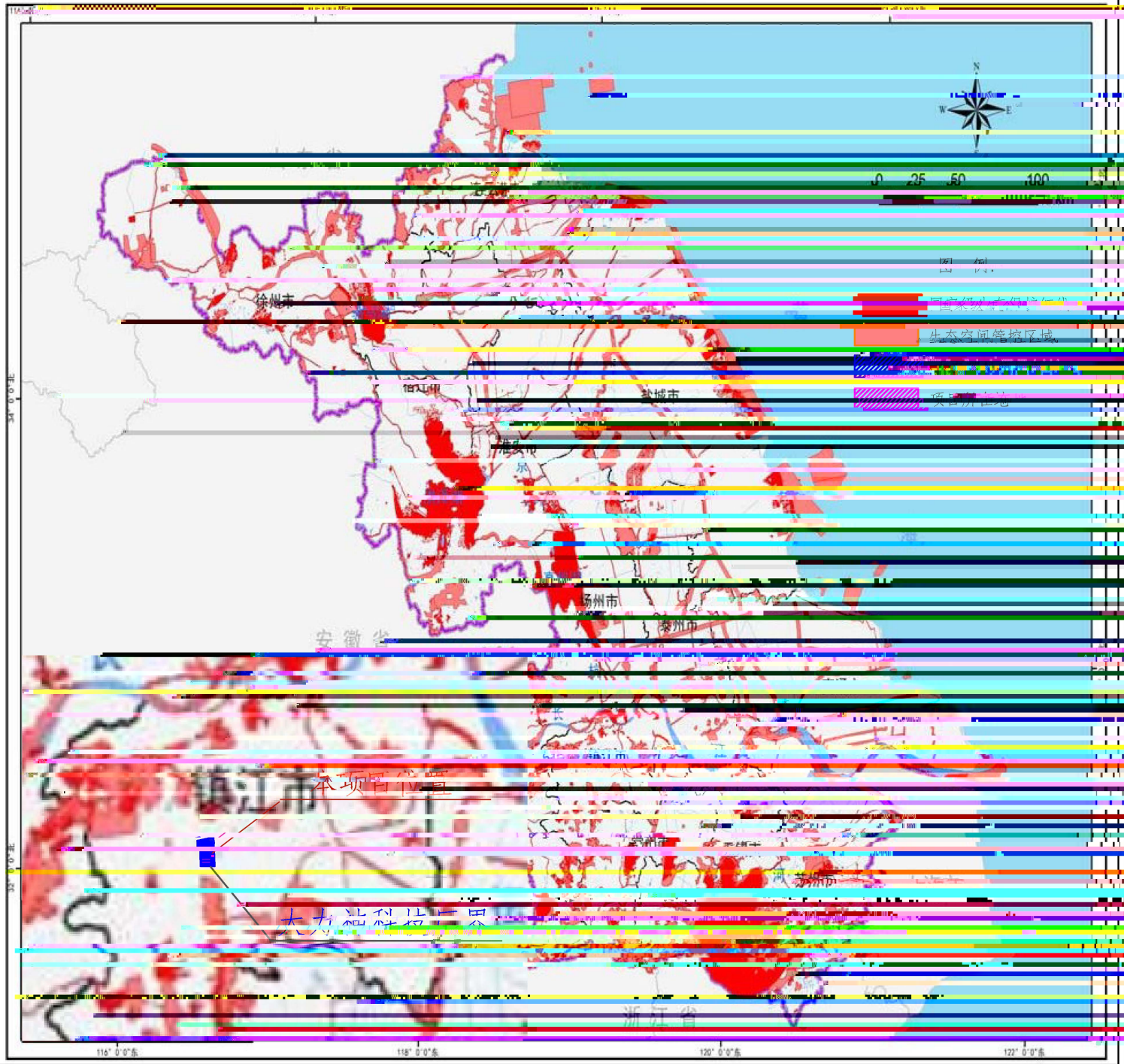


图3 厂区与生态红线区域地理位置关系图

大力神科技股份有限公司年产20万吨高性能取向电工钢生产及配套气体保护设施技改项目

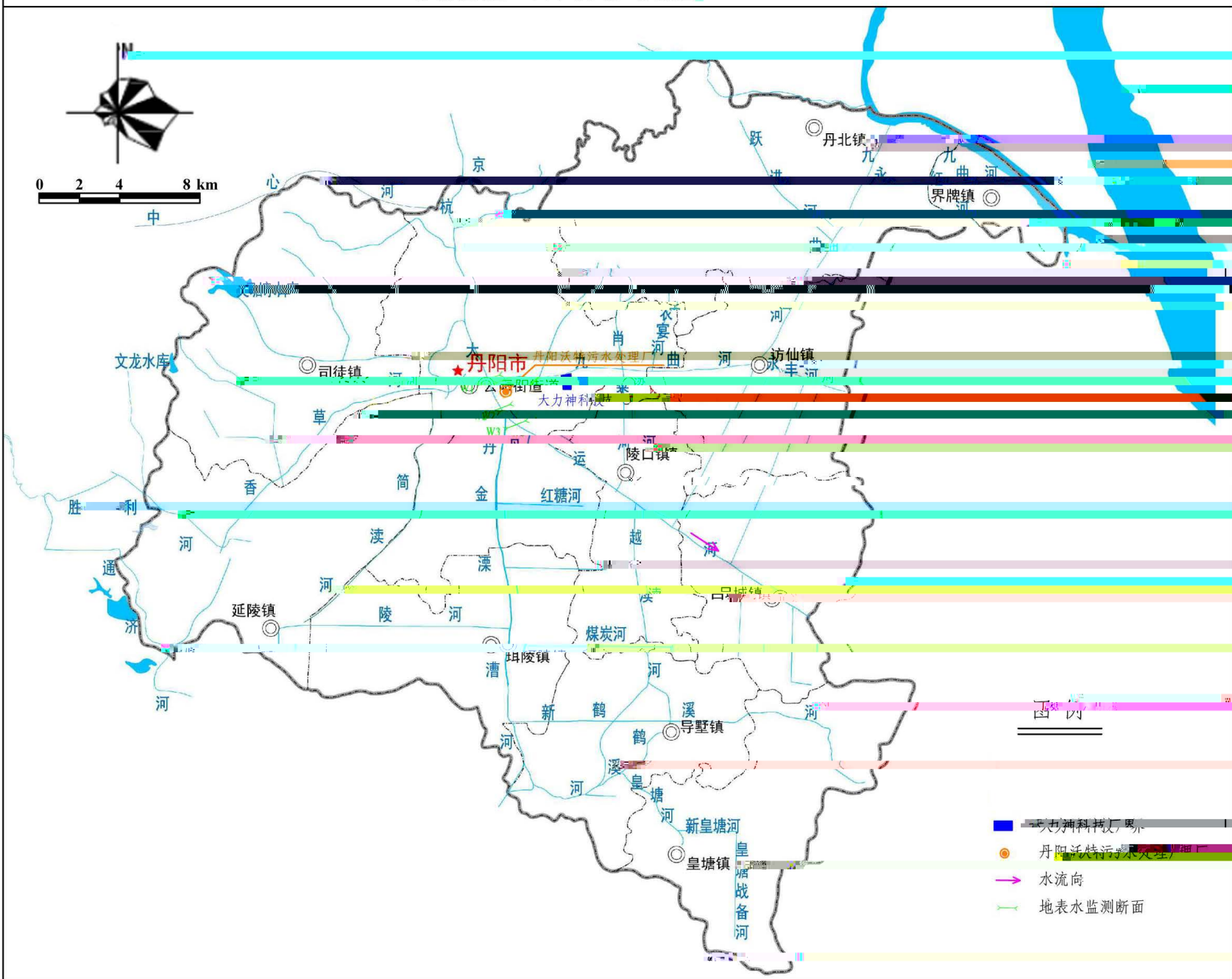


图6 区域地表水系概况图

大力神科技股份有限公司年产20万吨高磁感取向电工钢—脱碳工序
及配套气体保护设施技改项目



图7 项目与丹阳市集中式饮用水水源地位置关系图